



PRODUCENT DOMÓW MODUŁOWYCH

**WOODEN
DREAM**



DAL 70

POW. ZABUDOWY
70 m²

POW. MIESZKALNA
108,14 m²

POW. UŻYTKOWA
90,39 m²

ILOŚĆ POKOI
4

DOM NA ZGŁOSZENIE DO 70M²

Dom rekreacyjny **DAL** to klasyczna forma nowoczesnej stodoły o niewielkiej powierzchni zabudowy. Jest to idealne rozwiązanie dla rodzin z dziećmi oraz osób które cenią sobie wygodę. Stanowi ciekawą alternatywę dla małych mieszkań. Dom DAL maksymalnie wykorzystuje niewielką przestrzeń i oferuje ergonomiczne rozwiązania ułatwiające codzienne funkcjonowanie. Otwarta część dzienna z aneksem kuchennym łączy się licznymi przeszkleniami z otoczeniem.

Jego ponadczasowa forma bez problemu wkomponuje się w każde otoczenie, natomiast niewielkie rozmiary dają możliwość postawienia go na niemalże każdej działce. Ciekawym elementem jest antresola, która staje się dodatkową przestrzenią rekreacyjno-sypialnianą o wielu możliwościach aranżacji. Wysoki sufit salonu powiększa optycznie przestrzeń. Dom DAL mimo niewielkich rozmiarów sprawdzi się jako miejsce wypoczynku lub dom do zamieszkania całorocznego.



PRODUCENT DOMÓW MODUŁOWYCH
**WOODEN
DREAM**

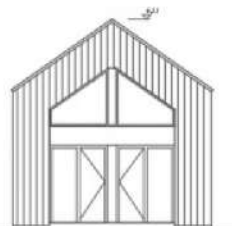
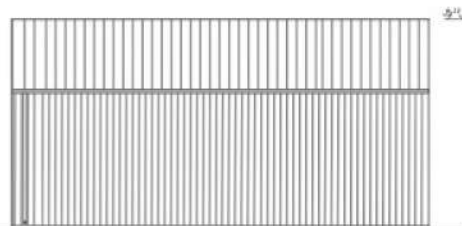
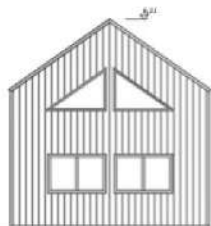
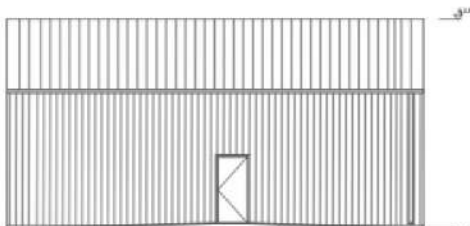
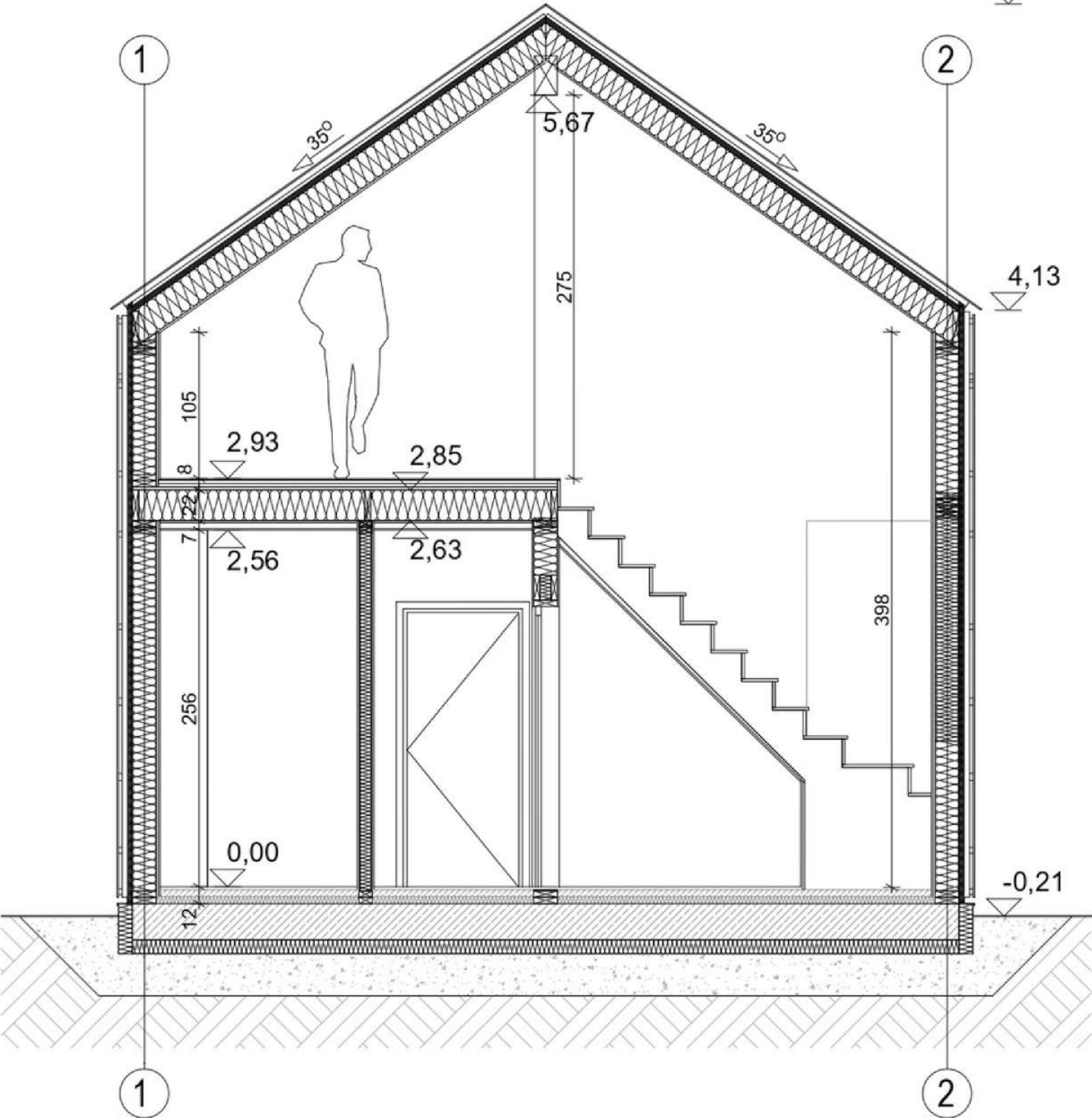
www.wooden-dream.pl

e-mail: biuro@wooden-dream.pl

tel. : +48 695 112 277

DANE TECHNICZNE

6,33



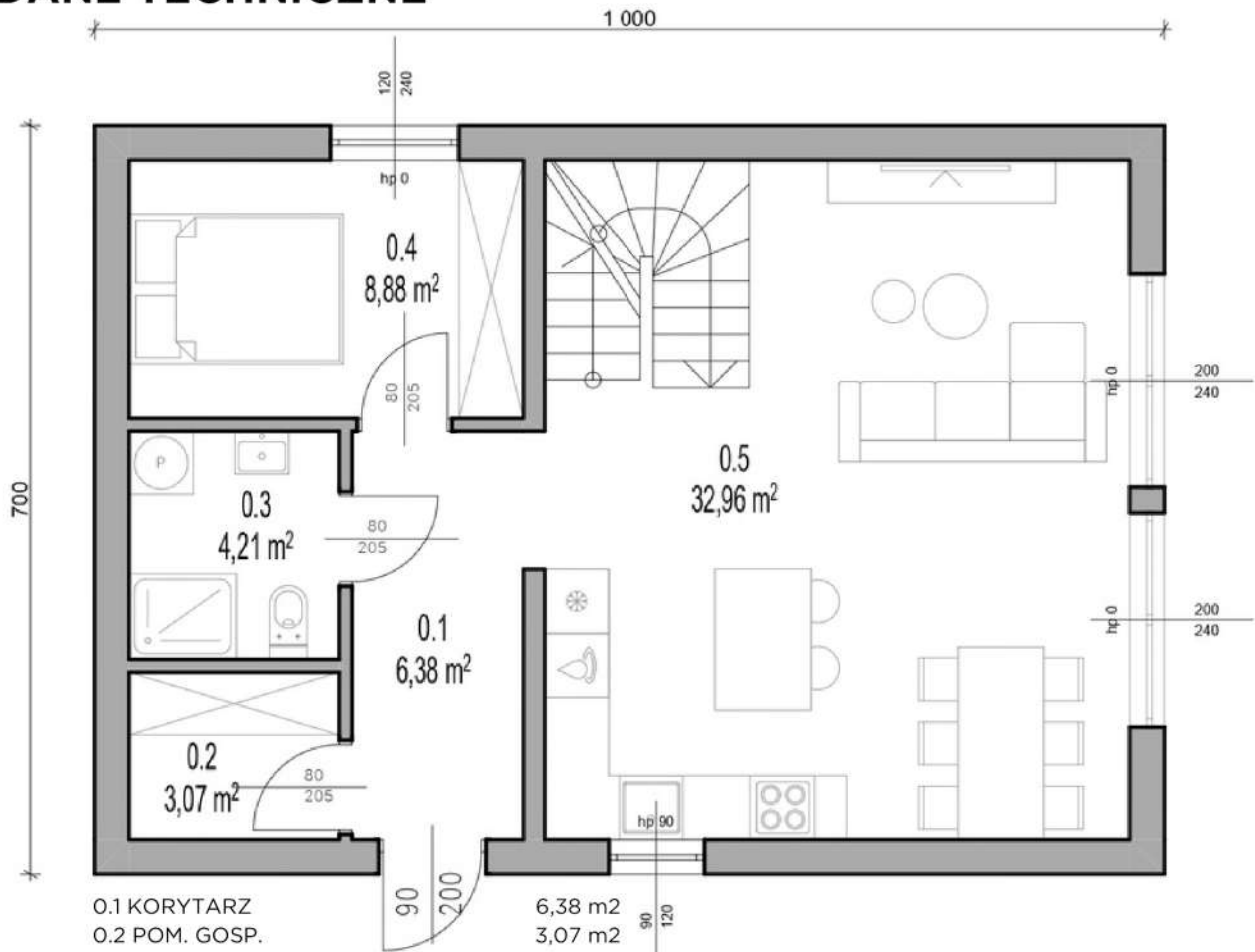
PRODUCENT DOMÓW MODUŁOWYCH
**WOODEN
DREAM**

www.wooden-dream.pl

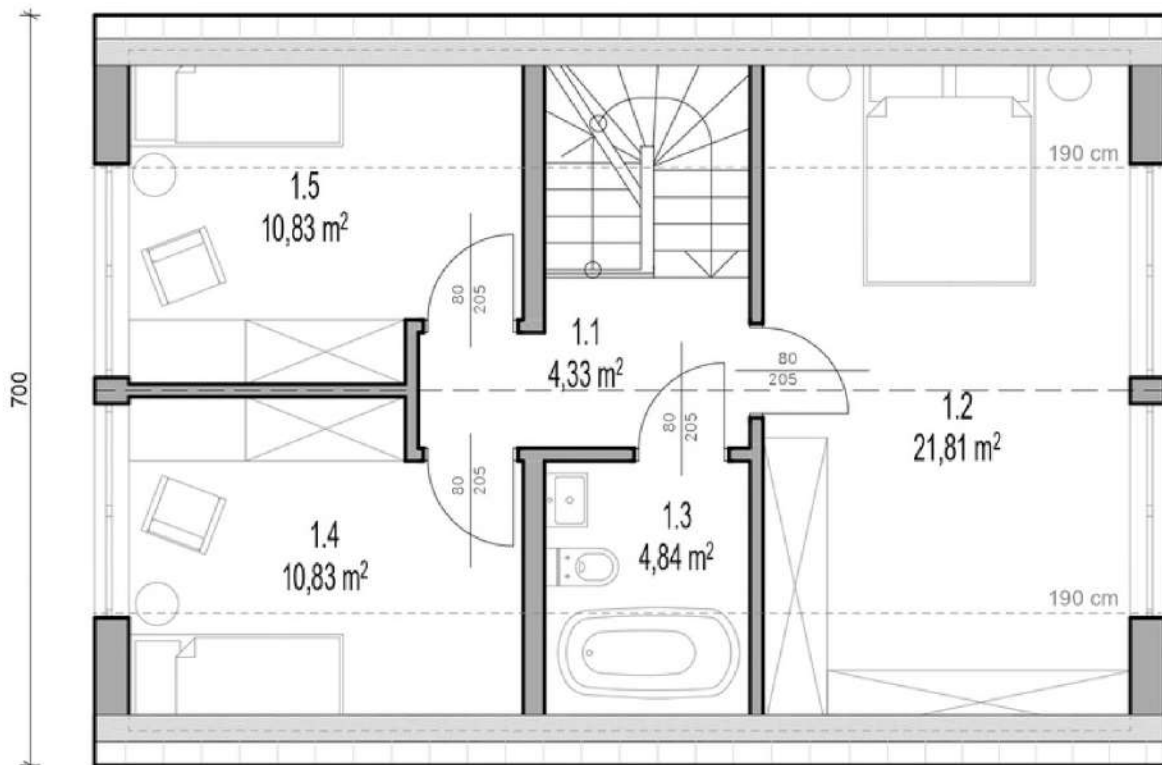
e-mail: biuro@wooden-dream.pl

tel. : +48 695 112 277

DANE TECHNICZNE



0.1 KORYTARZ	6,38 m ²
0.2 POM. GOSP.	3,07 m ²
0.3 ŁAZIENKA	4,21 m ²
0.4 SYPIALNIA	8,88 m ²
0.5 SALON Z ANEKSEM KUCHENNYM	32,96 m ²



1.1 KORYTARZ	4,33 m ²
1.2 SYPIALNIA	21,81 m ²
1.3 ŁAZIENKA	4,84 m ²
1.4 SYPIALNIA	10,83 m ²
1.5 SYPIALNIA	10,83 m ²



PRODUCENT DOMÓW MODUŁOWYCH

WOODEN DREAM

www.wooden-dream.pl

e-mail: biuro@wooden-dream.pl

tel. : +48 695 112 277

DANE TECHNICZNE

ŚCIANY ZEWNĘTRZNE $U = 0,20 (W/m^2 \times K)$

Wykończenie od wewnątrz płytą gips-karton
Poszycie ścian od wewnątrz płytą osb
Drewno konstrukcyjne certyfikowane klasy C24/KVH o profilu 45x170 mm
Izolacja ścian - wełna mineralna 17 cm
Dodatkowa izolacja termiczna z wełny z drzewnej 3,5 cm
Wiatroizolacja
Podkonstrukcja drewniana pod elewację
Elewacja z deski elewacyjnej

ŚCIANY WEWNĘTRZNE

Wykończenie dwustronne płytą gips-karton
Poszycie ścian dwustronne płytą osb, pełniącą funkcję paroizolacji i usztywnienia
Drewno konstrukcyjne certyfikowane klasy C24/KVH o profilu 45x90 mm
Izolacja ścian - wełna mineralna 9 cm

KONSTRUKCJA DACHU $U = 0,15 (W/m^2 \times K)$

blacha na rąbek
Podkonstrukcja drewniana
Dodatkowa izolacja termiczna z wełny z drzewnej 3,5 cm, pełniącą funkcję izolacji termicznej i wiatroizolacji
Izolacja elem. konstrukcyjnych - wełna mineralna 22 cm
Drewno konstrukcyjne certyfikowane klasy C24/KVH o profilu 45x220 mm
Poszycie ścian od wewnątrz płytą osb, pełniącą funkcję paroizolacji i usztywnienia
Wykończenie od wewnątrz płytą gips-karton

PODŁOGA NAD GRUNTEM $U = 0,30 (W/m^2 \times K)$

Wylewka betonowa
Maty grzewcze
Folia hydroizolacyjna
Styropian EPS 100 - 5cm
Konstrukcja
Folia budowlana
Styropian XPS 100-038 - 10 cm
Chudziak
Piasek
Prace ziemne, przepusty do rozprowadzenia instalacji wodno-kanalizacyjnej oraz przepust wodno-prądowy

STROP MIĘDZYKONDYGNACYJNY

Warstwa wykończeniowa - po stronie klienta
Maty grzewcze "montaż na sucho"
Poszycie od góry płytą osb
Izolacja elem. konstrukcyjnych - wełna mineralna 22 cm
Drewno konstrukcyjne certyfikowane klasy C24/KVH
Poszycie ścian od wewnątrz płytą osb, pełniącą funkcję usztywnienia
Ruszt instalacyjny
Wykończenie od wewnątrz płytą gips-karton

STOLARKA OKIENNA $U = 0,9 (W/m^2 \times K)$

3-szybowa stolarka okienna PCV

STOLARKA DRZWIOWA $U = 1,3 (W/m^2 \times K)$

Stolarka drzwiowa PCV



DANE TECHNICZNE

ELEWACJE I OBRÓBKI BLACHARSKIE

Elewacja z deski elewacyjnej
Obróbka z blachy
Rynny systemowe PCV
Parapety systemowe

INSTALACJE ELEKTRYCZNE I WOD.-KAN.

Instalacja wody ciepłej
Przepływowy podgrzewacz wody ciepłej
Grzejnik elektryczny w łazience
Instalacja wody zimnej
Instalacja kanalizacji sanitarnej
Instalacja elektryczna + gniazdka i włączniki
Instalacja rtv/internet
Instalacja wentylacji mechanicznej
Instalacja c.o. - maty grzewcze elektryczne
Instalacja klimatyzacji - klimatyzacja z funkcją grzania - 2 urządzenia

TARAS

Taras z drewna konstrukcyjnego klasy C24, impregnowany, wykończenie z deski tarasowej impregnowanej lub kompozytowej
Pergola z drewna konstrukcyjnego klasy C24, impregnowane

UWAGA

Wooden Dream zastrzega sobie prawo do zmiany materiałów budowlanych o równoważnej lub lepszej jakości

DODATKI NIEUWZGLĘDNIONE W CENIE

Projekt architektoniczno-budowlany w czterech egzemplarzach
Transport
Schody sosnowe klejone

ZAKRES CZYNNOŚCI PO STRONIE INWESTORA

Przed podpisaniem umowy:

-dostarczenie warunków zabudowy / wypisu i wyrysu z miejscowego planu przestrzennego dla działki.
Umowa będzie realizowana na podstawie pozytywnej weryfikacji dokumentów

Po podpisaniu umowy:

-badania geologiczne (w zależności od warunków gruntowych - wymiana gruntu)
-adaptacja projektu przez osobę posiadającą stosowne uprawnienia
-zgłoszenie / uzyskanie decyzji o pozwoleniu na budowę
-dostarczenie kompletu dokumentów determinuje datę rozpoczęcia budowy

Przed rozpoczęciem budowy:

-wybrać kierownika budowy
-dokonać zawiadomienia o zamierzonym terminie rozpoczęcia robót budowlanych
-geodezyjnie wyznaczyć budynek

Podczas trwania budowy:

-utyliczacja śmieci
-zapewnienie prądu



PRODUCENT DOMÓW MODUŁOWYCH

**WOODEN
DREAM**

www.wooden-dream.pl

e-mail: biuro@wooden-dream.pl

tel. : +48 695 112 277

SKONTAKTUJ SIĘ Z NAMI



PRODUCENT DOMÓW MODUŁOWYCH

**WOODEN
DREAM**

Wooden Dream sp. z o.o.

www.wooden-dream.pl

E: biuro@wooden-dream.pl

T: +48 695 112 277

fb.com/woodendreamdomymodulowe



Przedstawiona oferta ma charakter informacyjny, nie stanowi oferty handlowej w rozumieniu art.66 par.1 Kodeksu Cywilnego.



PRODUCENT DOMÓW MODUŁOWYCH

**WOODEN
DREAM**

www.wooden-dream.pl

e-mail: biuro@wooden-dream.pl

tel. : +48 695 112 277