



PRODUCENT DOMÓW MODUŁOWYCH

**WOODEN  
DREAM**

**WYBUDUJ DOM NA  
ZGŁOSZENIE**



**SJLO  
LONG**

**PRZEPROWADZIMY CIĘ PRZEZ CAŁY  
PROCES INWESTYCYJNY**



PRODUCENT DOMÓW MODUŁOWYCH

**WOODEN  
DREAM**

[www.wooden-dream.pl](http://www.wooden-dream.pl)

e-mail: [biuro@wooden-dream.pl](mailto:biuro@wooden-dream.pl)

tel. : +48 695 112 277



PRODUCENT DOMÓW MODUŁOWYCH

**WOODEN  
DREAM**



**SJO  
LONG**

POW. MIESZKALNA  
143,28 m<sup>2</sup>

POW. ZABUDOWY  
69,97 m<sup>2</sup>

POW. UŻYTKOWA  
111,54 m<sup>2</sup>

MINIMALNE WYMIARY  
DZIAŁKI 19,96 m x 14,16 m  
(282 m<sup>2</sup>)

## DLACZEGO WOODEN DREAM?

### NASZA TECHNOLOGIA

- DREWNO KONSTRUKCYJNE - C24/KVH
- TRZY-SZYBOWE OKNA PVC
- TECHNOLOGIA STEICO
- ŚCIANY OTWARTE DYFUZYJNIE
- MATERIAŁY WYKOŃCZENIOWE WIODĄCYCH PRODUCENTÓW
- NAJNIŻSZE KOSZTY UTRZYMANIA
- CZAS BUDOWY PONIŻEJ 3 MIESIĘCY

### TWÓJ SPOKÓJ

- ZESPÓŁ ARCHITEKTÓW Z PONAD 10 LETNIM DOŚWIADCZENIEM
- POMOC OD A DO Z PRZY DOKUMENTACJI I POZWOLENIACH
- DORADZTWO NA KAŻDYM ETAPIE INWESTYCJI I PO JEJ ZAKOŃCZENIU
- ZAPEWNIAMY POMOC W FINANSOWANIU
- TERMINOWOŚĆ I TRANSPARENTNOŚĆ



PRODUCENT DOMÓW MODUŁOWYCH

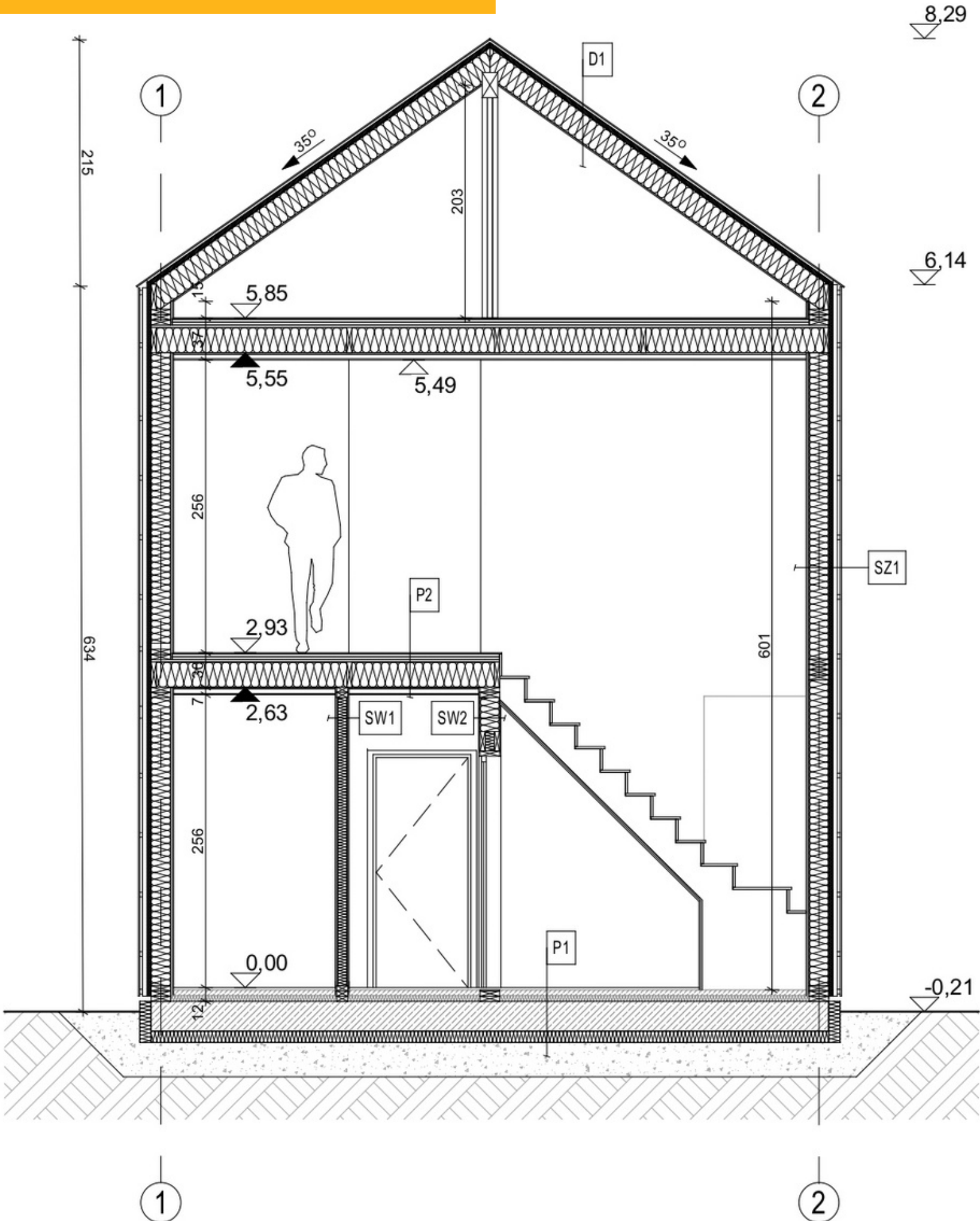
**WOODEN  
DREAM**

[www.wooden-dream.pl](http://www.wooden-dream.pl)

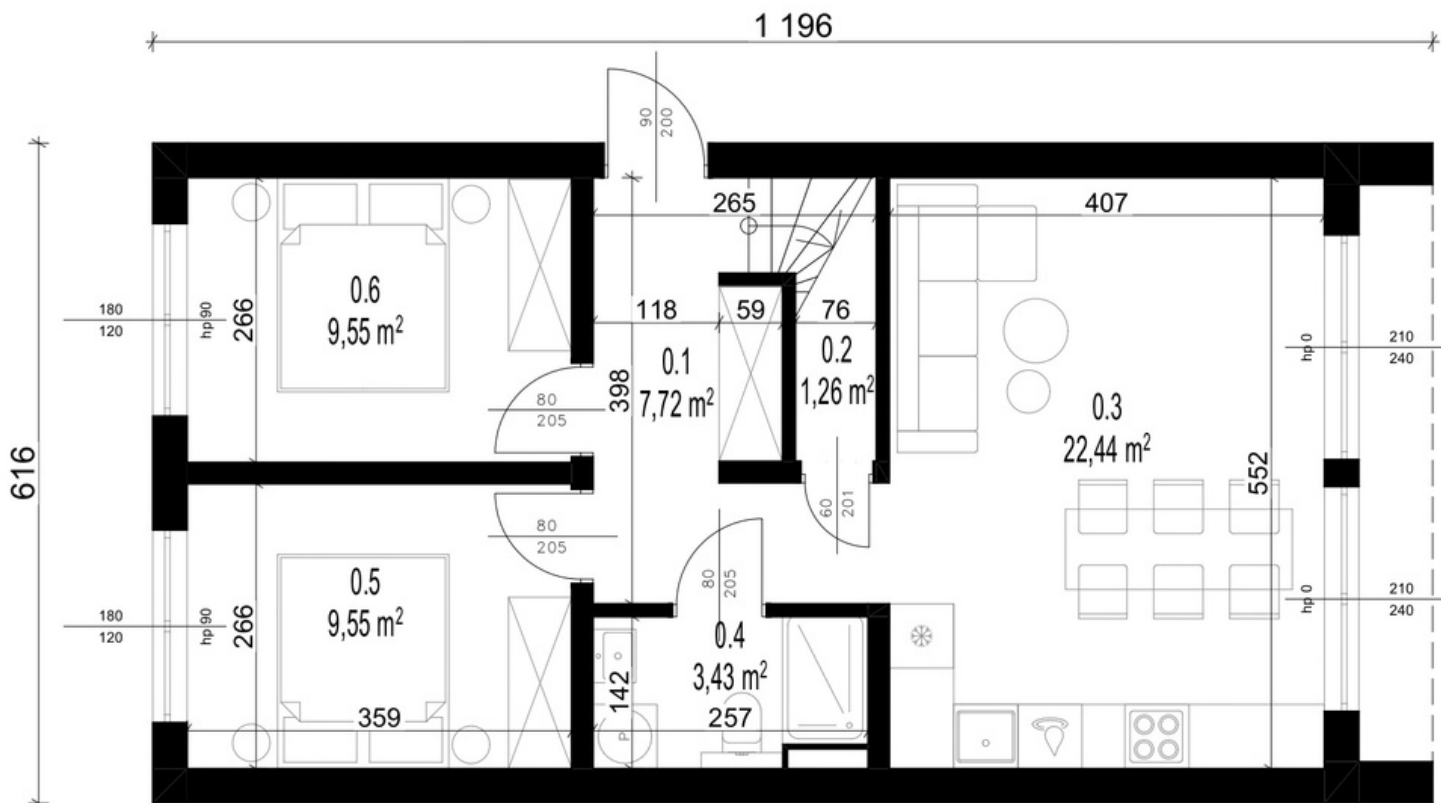
e-mail: [biuro@wooden-dream.pl](mailto:biuro@wooden-dream.pl)

tel. : +48 695 112 277

# PRZEKRÓJ BUDYNKU

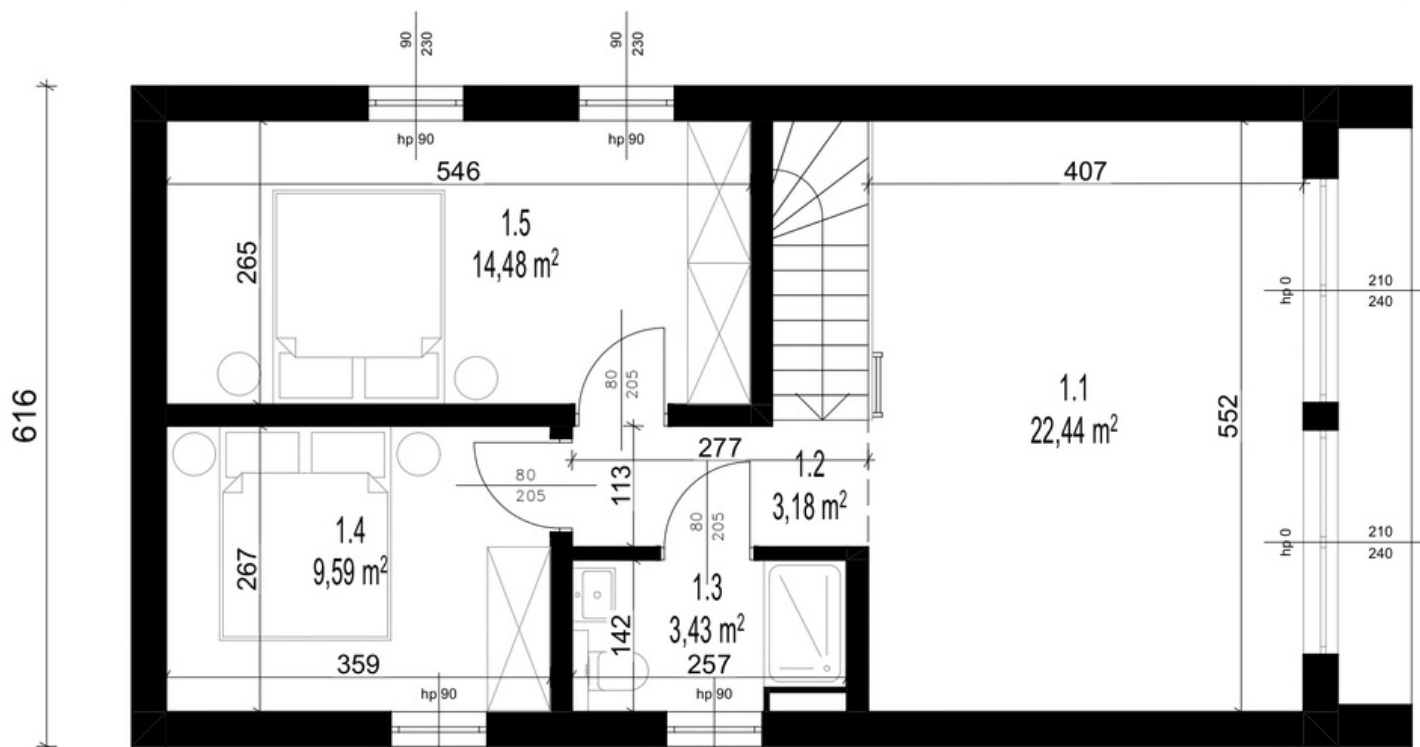


# RZUTY BUDYNKU



0.1 KORYTARZ	7,72 m <sup>2</sup>
0.2 POM. GOSP.	1,26 m <sup>2</sup>
0.3 SALON Z ANEKSEM KUCHENNYM	22,44 m <sup>2</sup>
0.4 ŁAZIENKA	3,43 m <sup>2</sup>
0.5 SYPIALNIA	9,55 m <sup>2</sup>
0.6 SYPIALNIA	9,55 m <sup>2</sup>

**parter**



1.1 POKÓJ OTWARTY	22,44 m <sup>2</sup>
1.2 KORYTARZ	3,18 m <sup>2</sup>
1.3 POM. GOSP.	3,43 m <sup>2</sup>
1.4 SYPIALNIA	9,59 m <sup>2</sup>
1.5 SYPIALNIA	14,48 m <sup>2</sup>

**piętro +1**



PRODUCENT DOMÓW MODUŁOWYCH  
**WOODEN  
DREAM**

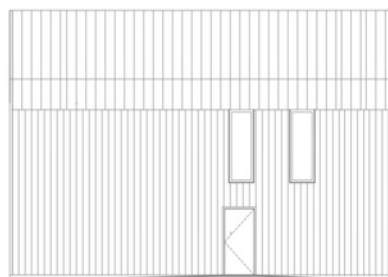
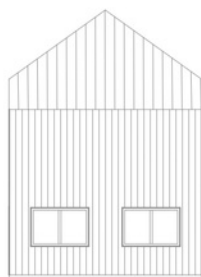
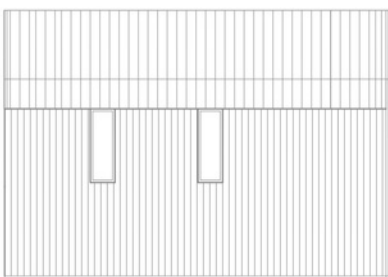
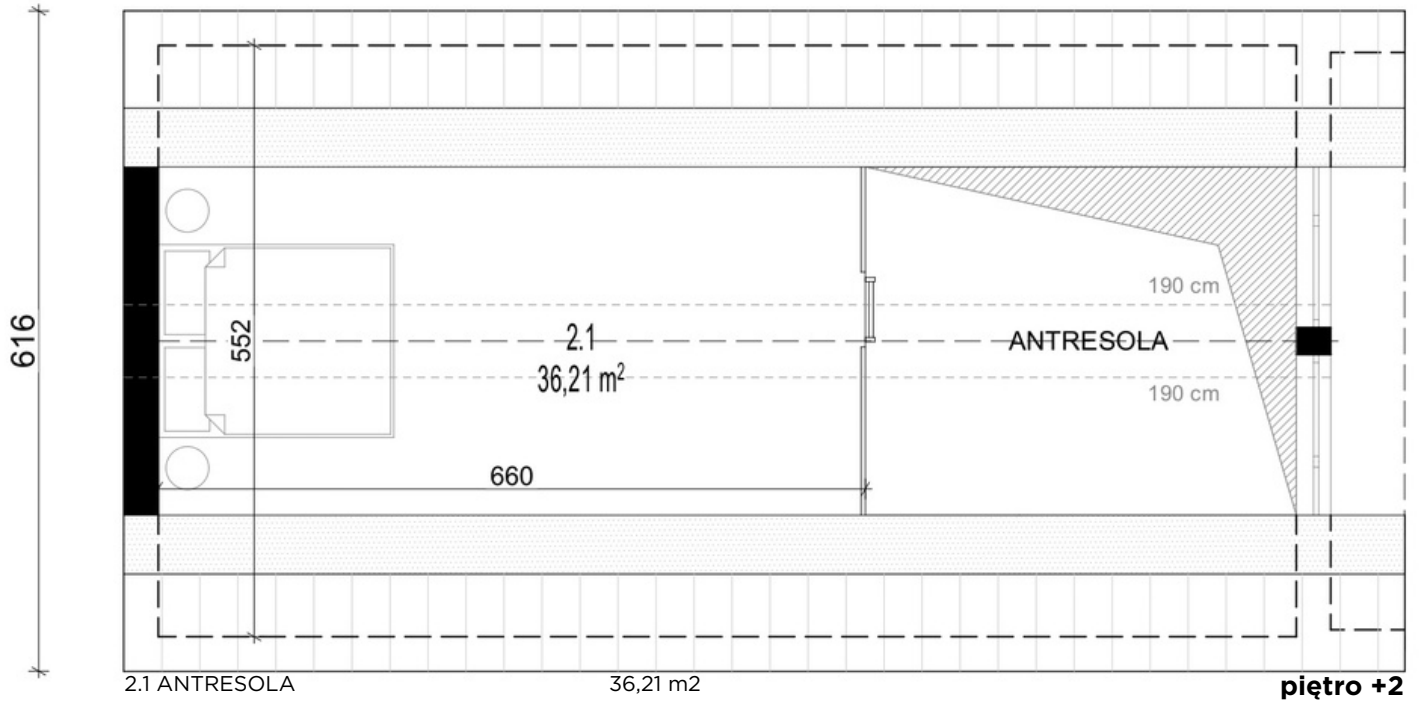
www.wooden-dream.pl

e-mail: biuro@wooden-dream.pl

tel. : +48 695 112 277

# DANE TECHNICZNE

1 196



PRODUCENT DOMÓW MODUŁOWYCH  
**WOODEN  
DREAM**

[www.wooden-dream.pl](http://www.wooden-dream.pl)

e-mail: [biuro@wooden-dream.pl](mailto:biuro@wooden-dream.pl)

tel. : +48 695 112 277

# DANE TECHNICZNE

## ŚCIANY ZEWNĘTRZNE

$U = 0,20 (W/m^2 \times K)$

- Poszycie ścian od wewnątrz płytą OSB/3 pełniącą funkcję paroizolacji i usztywnienia - 15 mm
- Drewno konstrukcyjne certyfikowane klasy C24/KVH - 170 x 45 mm
- Dodatkowa izolacja parochronna SIGA SWISS
- Izolacja termiczna - wełna mineralna 170 mm
- Termoizolacyjna płyta STEICO Universal 35 mm (pełniąc również rolę wiatroizolacji)
- System podkonstrukcji pod elewację
- Wykończenie elewacji z wybranego materiału

## ŚCIANY WEWNĘTRZNE

- Poszycie ścian dwustronne płytą OSB/3 15 mm, pełniącą funkcję paroizolacji i usztywnienia
- Drewno konstrukcyjne certyfikowane klasy C24/KVH o profilu 45x90 mm
- Izolacja ścian - wełna mineralna 90 mm

## KONSTRUKCJA DACHU

$U = 0,15 (W/m^2 \times K)$

- Poszycie dachu od wewnątrz płytą OSB/3 15 mm, pełniącą funkcję paroizolacji i usztywnienia
- Drewno konstrukcyjne certyfikowane klasy C24/KVH o profilu 45x220 mm
- Izolacja elem. konstrukcyjnych - wełna mineralna 22 cm
- Termoizolacyjna płyta STEICO Universal 35 mm (pełniąc rolę wiatroizolacji)
- Podkonstrukcja drewniana
- Blacha na rąbek (Wykończenie dachu z wybranego materiału)

## PŁYTA FUNDAMENTOWA

$U = 0,30 (W/m^2 \times K)$

- Wylewka betonowa
- Maty grzewcze
- Folia hydroizolacyjna
- Styropian EPS 100 - 5cm
- Konstrukcja
- Folia budowlana
- Styropian XPS 300 - 10 cm
- Chudziak
- Piasek
- Prace ziemne, przepusty do rozprowadzenia instalacji wodno-kanalizacyjnej oraz przepust wodno-prądowy

## STROP MIĘDZYKONDYGNACYJNY $U = 0,9 (W/m^2 \times K)$

- Poszycie góry stropu płytą OSB/3 25 mm, pełniącą funkcję paroizolacji i usztywnienia
- Izolacja elem. konstrukcyjnych - wełna mineralna 220 mm
- Drewno konstrukcyjne certyfikowane klasy C24/KVH
- Poszycie dołu stropu OSB/3 15 mm, pełniącą funkcję paroizolacji i usztywnienia

## STOLARKA OKIENNA

$U = 1,3 (W/m^2 \times K)$

- 3-szybowa stolarka okienna PVC lub aluminiowa

## STOLARKA DRZWIOWA

- Stolarka drzwiowa PVC lub drewniana



## DANE TECHNICZNE

### ELEWACJE I OBRÓBKI BLACHARSKIE

Elewacja z deski elewacyjnej  
Obróbka z blachy  
Rynny systemowe PVC  
Parapety systemowe

### INSTALACJE ELEKTRYCZNE I WOD.-KAN.

Instalacja wody ciepłej  
Przepływowy podgrzewacz wody ciepłej  
Grzejnik elektryczny w łazience  
Instalacja wody zimnej  
Instalacja kanalizacji sanitarnej  
Instalacja elektryczna + gniazdka i włączniki  
Instalacja RTV/Internet/CCTV  
Instalacja wentylacji mechanicznej  
Instalacja c.o. - maty grzewcze elektryczne  
Instalacja klimatyzacji - klimatyzacja z funkcją grzania - 2 urządzenia

### DOSTĘPNE RODZAJE ELEWACJI

Deska elewacyjna  
Blacha  
Blacha na rąbek stojący  
Deska kompozytowa  
Tynk mineralny

Kolor elewacji ustalany indywidualnie wg. potrzeb klienta

## UDOWODNIMY CI, ŻE DO ROZPOCZĘCIA BUDOWY WYSTARCZA TYLKO DWA DOKUMENTY:

- określone warunki zabudowy / wypis i wyrys z miejscowego planu przestrzennego dla wybranej działki
- zgłoszenie budowlane / pozwolenie na budowę

#### Po podpisaniu umowy, musisz dostarczyć:

- badania geologiczne (w zależności od warunków gruntowych - wymiana gruntu)
- adaptacja projektu przez osobę posiadającą stosowne uprawnienia - możesz skorzystać z naszego biura architektonicznego - co znacząco przyspieszy całą procedurę

#### Przed rozpoczęciem montażu będziemy potrzebowali:

- wybranego kierownika budowy
- dokumentacji o zamierzonym terminie rozpoczęcia robót budowlanych na Twojej działce
- geodezyjnego wytyczenia budynku

#### Podczas trwania budowy musisz zapewnić:

- dojazd do działki
- przyłącze elektryczne
- kontener na odpady budowlane

**POSIADAMY OGÓLNOPOLSKĄ  
SIĘĆ PROFESJONALNYCH  
PARTNERÓW**

**POMAGAMY Z POTRZEBNĄ  
DOKUMENTACJĄ I WSZYSTKIMI  
POZWOLENIAMI**



PRODUCENT DOMÓW MODUŁOWYCH

**WOODEN  
DREAM**

www.wooden-dream.pl

e-mail: biuro@wooden-dream.pl

tel. : +48 695 112 277

## NASZE DOMY DOSTOSOWANE SĄ DO PROGRAMU "DOM BEZ RACHUNKÓW"

Dom niezależny energetycznie to taki, który generuje wystarczającą ilość energii do pokrycia swoich potrzeb, niezależnie od zewnętrznych źródeł energii.

### FOTOWOLTAIKA

Fotowoltaika, wykorzystująca panele słoneczne do przetwarzania światła słonecznego na energię elektryczną, stanowi kluczowy element systemów odnawialnych źródeł energii

Jedną z największych zalet fotowoltaiki jest jej nieograniczony i odnawialny charakter. Słońce jest źródłem energii, które, w przeciwieństwie do paliw kopalnych, nie ulega wyczerpaniu i jest dostępne prawie wszędzie na Ziemi. Wykorzystanie energii słonecznej do produkcji elektryczności przyczynia się do zmniejszenia zależności od paliw kopalnych, redukując emisję gazów cieplarnianych i wpływając pozytywnie na zmiany klimatyczne.

### POMPA CIEPŁA

Pompy ciepła są znacznie bardziej efektywne energetycznie niż tradycyjne systemy ogrzewania oparte na spalaniu paliw kopalnych czy nawet elektryczne ogrzewacze przestrzeni. Dzieje się tak, ponieważ nie produkują one ciepła przez spalanie paliwa, ale przekazują już istniejące ciepło z zewnątrz do wnętrza budynku. W efekcie, na każdą jednostkę zużytej energii elektrycznej mogą dostarczyć kilka jednostek ciepła, co sprawia, że ich współczynnik efektywności (COP) jest znacznie wyższy niż 1.

Pompy ciepła mogą być wykorzystywane nie tylko do ogrzewania, ale również do chłodzenia pomieszczeń w okresie letnim, co czyni je bardzo wszechstronnym rozwiązaniem dla domów i budynków komercyjnych. Ponadto, mogą one być stosowane do ogrzewania wody użytkowej, co dodatkowo zwiększa ich atrakcyjność jako jednego z głównych systemów zapewniających komfort termiczny w budynkach.

### BANK ENERGII

Aby dom mógł być niezależny energetycznie, musi posiadać system magazynowania energii, taki jak baterie do magazynowania nadwyżek energii wyprodukowanej w ciągu dnia. Pozwala to na używanie zgromadzonej energii w okresach mniejszego nasłonecznienia

Banki energii pozwalają na wykorzystanie energii w najbardziej ekonomiczny sposób, poprzez magazynowanie energii wtedy, gdy jej koszt jest najniższy (np. podczas nadprodukcji z odnawialnych źródeł energii lub w godzinach nocnych), i wykorzystywanie jej w okresach, gdy jest droższa. Dla konsumentów oznacza to możliwość obniżenia rachunków za energię, a dla producentów - optymalizację procesów produkcji energii i zwiększenie rentowności.

### SMART DOM

Dom inteligentny, dzięki połączeniu nowoczesnej technologii z codziennym życiem, oferuje użytkownikom nowy poziom wygody i bezpieczeństwa, jednocześnie promując zrównoważone i oszczędne zarządzanie zasobami.

Smart dom to szereg inteligentnych rozwiązań tj. oświetlenie, zamki, systemy monitoringu czy systemy nawadniania.







PRODUCENT DOMÓW MODUŁOWYCH

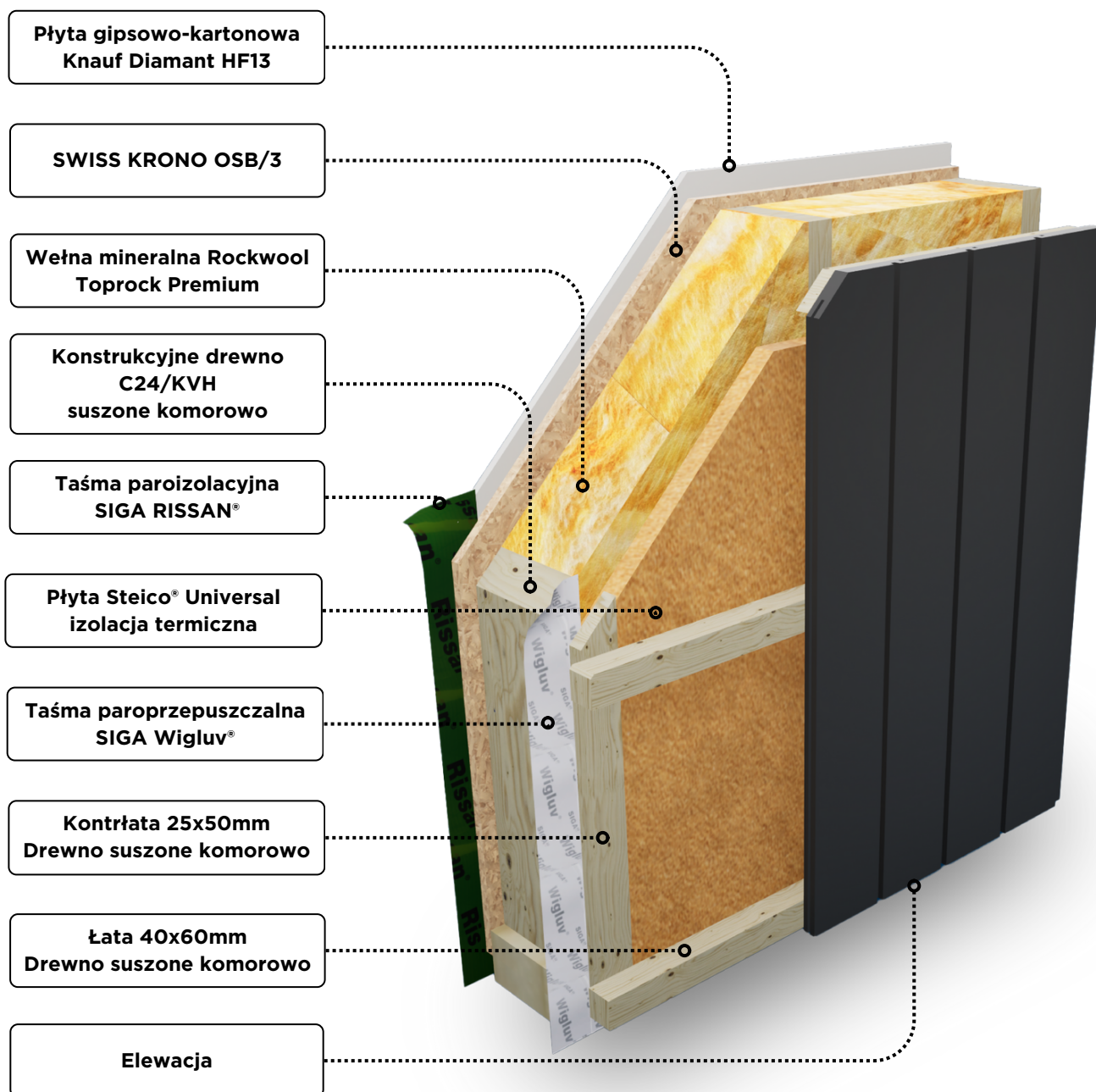
**WOODEN  
DREAM**

[www.wooden-dream.pl](http://www.wooden-dream.pl)

e-mail: [biuro@wooden-dream.pl](mailto:biuro@wooden-dream.pl)

tel. : +48 695 112 277

# PRZEGRODA OTWARTA DYFUZYJNIE



PRODUCENT DOMÓW MODUŁOWYCH

**WOODEN  
DREAM**

[www.wooden-dream.pl](http://www.wooden-dream.pl)

e-mail: [biuro@wooden-dream.pl](mailto:biuro@wooden-dream.pl)

tel. : +48 695 112 277

# SPECYFIKACJA PRODUKTOWA

1	KNAUF PŁYTA DIAMANT HF13	<p>Knauf Diamant jest stosowana jako usztywnienie drewnianej konstrukcji szkieletowej ścian i drewnianej więźby dachowej oraz jako okładzina w systemach suchej zabudowy, które stanowią elementy budowlane o wysokich wymaganiach w zakresie:</p> <ul style="list-style-type: none"> <li>ochrony przeciwpożarowej (typ DF) ,</li> <li>izolacyjności akustycznej,</li> <li>eksploatacji w zakresie obciążeń mechanicznych (większa twardość i wytrzymałość),</li> <li>sztynności systemu (wysoka wytrzymałość dzięki zwiększonej gęstości objętościowej)</li> <li>odporności na wilgoć (specjalna impregnacja do stopnia wchłaniania H1 zgodna z EN 520)</li> </ul>
2	SWISS KRONO PŁYTA OSB/3	Ze względu na wysoką odporność na wilgoć z powietrza, niską nasiąkliwość i pęcznienie płyty SWISS KRONO OSB/3 nadają się idealnie do budowy budynków w technologii szkieletowej. Posiadają one odpowiednie parametry wytrzymałościowe zapewniające wymaganą sztywność i wytrzymałość konstrukcji budowlanej.
3	Taśma paroizolacyjna SIGA RISSAN®	Do łączenia warstw nieprzepuszczających powietrza wewnątrz budynków, elastyczna, jednostronnie klejąca taśma o wysokiej przyczepności jest zastosowana do uszczelniania przejść przez warstwę paroizolacyjną.
4	Konstrukcyjne drewno C24 suszone komorowo	Najlepsze drewno konstrukcyjne w klasie C24 produkowane jest z drewna świerkowego. Klasa C24 wskazuje na właściwości drewna wyrażone w odporności na zginanie o wartości 24 MPa. Można opisać je jako drewno konstrukcyjne czterostronnie strugane i suszone komorowo według regulującej jego właściwości normy PN-EN338
5	Rockwool Toprock Premium 170mm	Wełna mineralna Rockwool to materiał izolacyjny wykonany z kamieni wulkanicznych, głównie bazaltu. Jest używaną do izolacji termicznej i akustycznej w budynkach. Posiada doskonałe właściwości izolacyjne, jest odporna na ogień i uznawana za przyjazną dla środowiska.
6	Płyta Steico® universal 35mm	Steico Universal to wysokiej jakości płyta izolacyjna z naturalnych włókien drzewnych, stosowana w budownictwie do izolacji termicznej ,akustycznej i wiatrowej. Ekologiczna, paroprzepuszczalna, skutecznie izoluje ściany, sufity, dachy i podłogi.
7	Taśma paroprzepuszczalna SIGA Wigluv®	Do uszczelniania połączeń płyt poddachowych i fasadowych na zewnątrz budynków, paroprzepuszczalna, jednostronnie klejąca taśma o wysokiej przyczepności jest szczególnie przydatna do sklejania styków płyt i przyłączy.
8	Kontrłata 25x50 mm Drewno suszone komorowo	Drewno suszone komorowo, czterostronnie heblowane.
9	Łata 40x60mm Drewno suszone komorowo	Dodatkowo zakonserwowane preparatem IG-10-Imprägniergrund IT, renomowanej firmy Remmers, zapewniającym ochronę przed sinizną, zgnilizną i owadami (w tym termitami) oraz odpornym na pęcznienie, reguluje wilgotność drewna.
10	Elewacja	<p>Elewacja drewniana zabezpieczona Impregnatem lazurującym HK- Lazura renomowanej firmy Remmers</p> <p>Impregnat do drewna HK Lasur marki Remmers to produkt klasy premium pełniący funkcję impregnatu, powłoki gruntującej oraz lazury ochronnej. Stosowany jest do drewna oraz drewnianych elementów budowlanych znajdujących się na zewnątrz. HK Lasur zapewnia wysokiej jakości ochronę, przy jednoczesnym efekcie intensywnego oraz trwałego koloru. Impregnat zabezpiecza przed czynnikami zewnętrznymi. Ogranicza również powstawanie zagrożeń biologicznych, m.in. pleśni, glonów oraz zgnilizny.</p>



PRODUCENT DOMÓW MODUŁOWYCH

**WOODEN DREAM**

www.wooden-dream.pl

e-mail: biuro@wooden-dream.pl

tel. : +48 695 112 277

**SKONTAKTUJ SIĘ Z NAMI**



PRODUCENT DOMÓW MODUŁOWYCH

**WOODEN  
DREAM**



**Wooden Dream sp. z o.o.**  
z siedzibą w Racula-Głogowska 88 66-004 Zielona Góra  
KRS 0001044806 NIP 9731094291  
REGON 525712180 Kapitał zakładowy 250.000zł  
[www.wooden-dream.pl](http://www.wooden-dream.pl)  
E: [biuro@wooden-dream.pl](mailto:biuro@wooden-dream.pl)  
T: +48 695 112 277  
FB: [fb.com/woodendreamdomymodulowe](https://fb.com/woodendreamdomymodulowe)  
IG: [woodendream\\_domy](https://www.instagram.com/woodendream_domy)



PRODUCENT DOMÓW MODUŁOWYCH

**WOODEN  
DREAM**

[www.wooden-dream.pl](http://www.wooden-dream.pl)

e-mail: [biuro@wooden-dream.pl](mailto:biuro@wooden-dream.pl)

tel. : +48 695 112 277